



Allergie & Intolérance alimentaire





Au niveau **mondial**:

- 1 à 3% adultes
- 4 à 6% enfants



En **Europe**:

- > 17 millions de personnes
- Enfants > Adultes
- Femmes > Hommes





Parle-t-on d'allergie ou d'intolérance alimentaire?



Allergie vs. intolérance alimentaire



Qu'est ce qu'une allergie alimentaire?



Un aliment
normalement
inoffensif

Active une
réaction du
système immunitaire

Allergie

Peut potentiellement
être mortel



Active une réaction
qui n'inclut pas le
système immunitaire

**Intolérance
alimentaire**

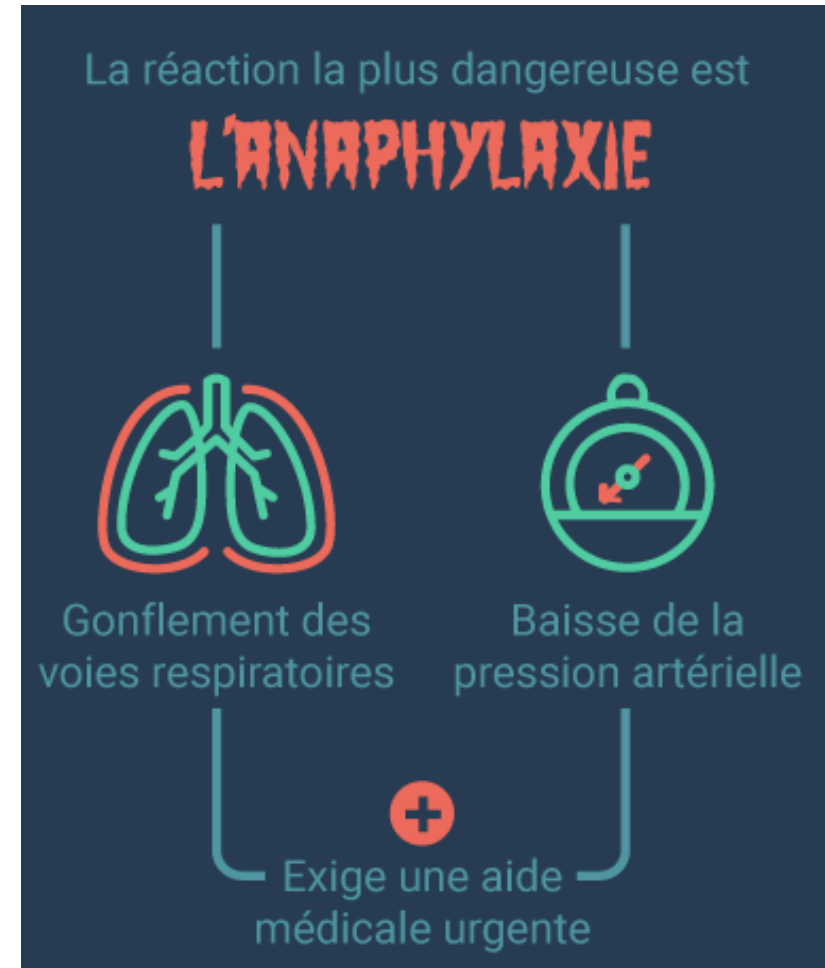
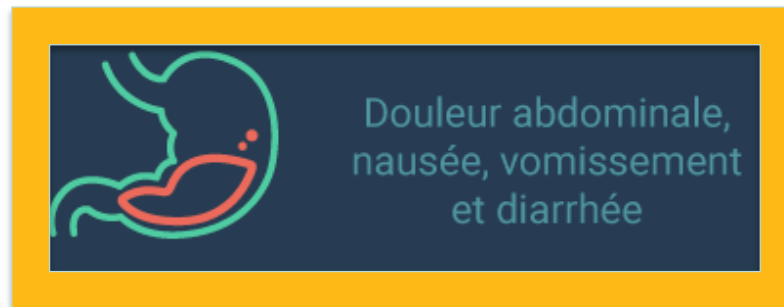
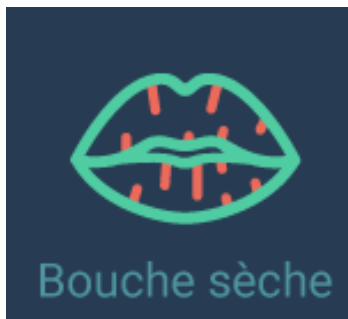
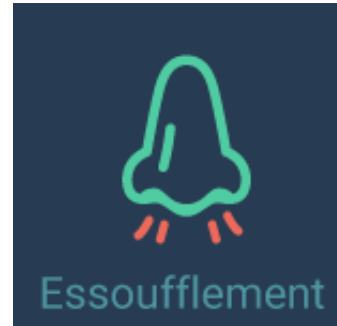
Exs. au lactose



Syndrômes d'une allergie alimentaire



LE GOUVERNEMENT
DU GRAND-DUCHÉ DE LUXEMBOURG



Source: Eufic







La maladie coeliaque

...l'allergie au blé

..l'intolérance au gluten

Synonymes ?





Réactions différentes suite à l'ingestion de **blé**

Allergique

**Allergie au
blé**

Maladie auto-
immune

**Maladie
coeliaque**
(Intolérance au
gluten)

Intolérance

**Sensibilité au
gluten non
coeliaque**

→ Diagnostic !



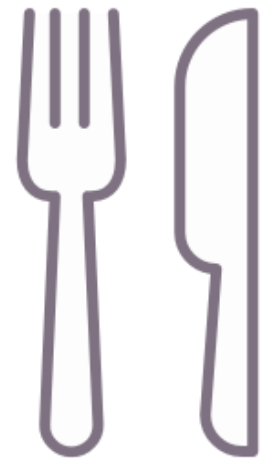


Pourquoi 14 allergènes?





- Les **14 allergènes** sont responsables de la majorité des réactions allergiques en **Europe**
- **Chaque** aliment peut être un allergène
- D'autres allergènes **émergent** chez nous
(p.ex: kiwi, pois, carottes,..)
- Ces aliments sont **sans danger** pour le consommateur **non allergique**





En tant que consommateur, comment suis-je informé?





- Le consommateur doit **sans exception** être informé des 14 ingrédients allergènes
- **Aliments en vrac:** par écrit
(p.ex: menu du jour, carte boissons)
- **Aliments préemballés:** mis en évidence dans la liste des **ingrédients**
- Les **traces** ne sont pas réglementées





- Campagnes de contrôle - **échantillonnage**
(p.ex: produits « sans » ,...)
- **Contrôles de routine** - établissements alimentaires
- **Réclamations** des consommateurs
- **Avertissement allergène** (Alertes rapides)

