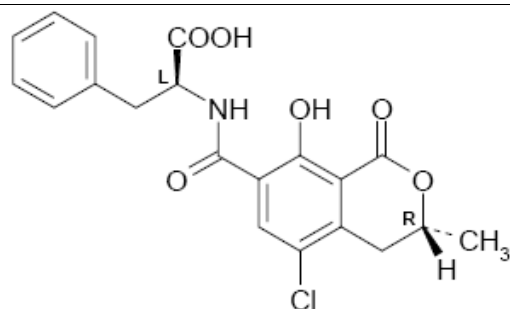




Ochratoxine A (OTA)



N° CAS : 000303-47-9

Techniques de détection :

High Performance Liquid Chromatography with fluorometric detection

Classement IARC : Groupe 2B
(possibly carcinogenic to humans)

Règlement Européen : 1881/2006

LD₅₀ : 20 mg/Kg (Oral, Caneton)
Lethal Dose 50 : dose de substance causant la mort de 50 % d'une population animale donnée

Règlement Grand Ducaux Associés :

Origine de la molécule : Aspergillus spp. et Penicillium spp.
P. verrucosum, A. ochraceus, A. carbonarius

Remarque :

Leur présence est liée au climat froid et tempéré pour *P. verrucosum* (céréales) et *A. carbonarius* (raisin) et climat chaude et tropicale pour *A. ochraceus* (café, épices, cacao, soja, cacahuètes, riz, maïs).
La synthèse de OTA se fait surtout lors du stockage.

1) Danger

Matrice pour le plan pluri annuel :

Café (instantané ou en grain torréfié à moudre) / Fruits secs (Figues, raisins) / Cacao et produits à base de cacao / Epices (Paprika, noix de muscade, gingembre) / Raisins de table et jus de raisins / Vin (Lux) / Bière (Lux)

Effet néfaste : **3** (car groupe 2B pour le classement IARC) = EN

Niveau de prévalence à contrôler : **2.5 %** (directement relié à l'effet néfaste) = NPC

Contribution à la contamination : Variable en fonction de la matrice (Voir planification) = C

2) Prévalence = P

Café (instantané ou en grain torréfié à moudre) = 4
Fruits secs (Figues, raisins) = 2
Cacao et produits à base de cacao = 2
Epices (Paprika, noix de muscade, gingembre) = 2
Raisins de table et jus de raisins = 2
Vin (Lux) = 2
Bière (Lux) = 2

3) Niveau de confiance = NC

Café (instantané ou en grain torréfié à moudre) = 11
Fruits secs (Figues, raisins) = 5
Cacao et produits à base de cacao = 9
Epices (Paprika, noix de muscade, gingembre) = 7
Raisins de table et jus de raisins = 9
Vin (Lux) = 9
Bière (Lux) = 9

4) Intervalle de confiance = IC

Dépend du calcul de NC

Si NC est inférieur à 7 : IC = 90%
Si NC est supérieur ou égal à 7 : IC = 95%

Café (instantané ou en grain torréfié à moudre) = 95
Fruits secs (Figues, raisins) = 90
Cacao et produits à base de cacao = 95
Epices (Paprika, noix de muscade, gingembre) = 95
Raisins de table et jus de raisins = 95
Vin (Lux) = 95
Bière (Lux) = 95

5) Nombre d'échantillon calculé :
Calcul effectué avec WinEpiscope 2.0
Voir plan pluriannuel