

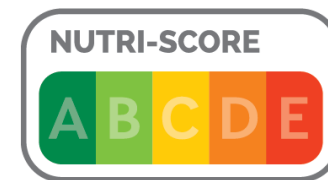


Webinar pour les
entreprises
luxembourgeoises

Nutri-Score pour les entreprises Webinar

28/04/2021

HoE



28 avril 2021



LE GOUVERNEMENT
DU GRAND-DUCHÉ DE LUXEMBOURG
Ministère de la Protection
des consommateurs



➤ Inscription des établissements intéressés auprès de Santé Publique FR en 6 étapes +1.

Créez-vous un compte
demarches-simplifiees.fr

Avec FranceConnect
France connect est la solution proposée par l'État pour sécuriser et simplifier la connexion aux services en ligne.

 S'identifier avec FranceConnect

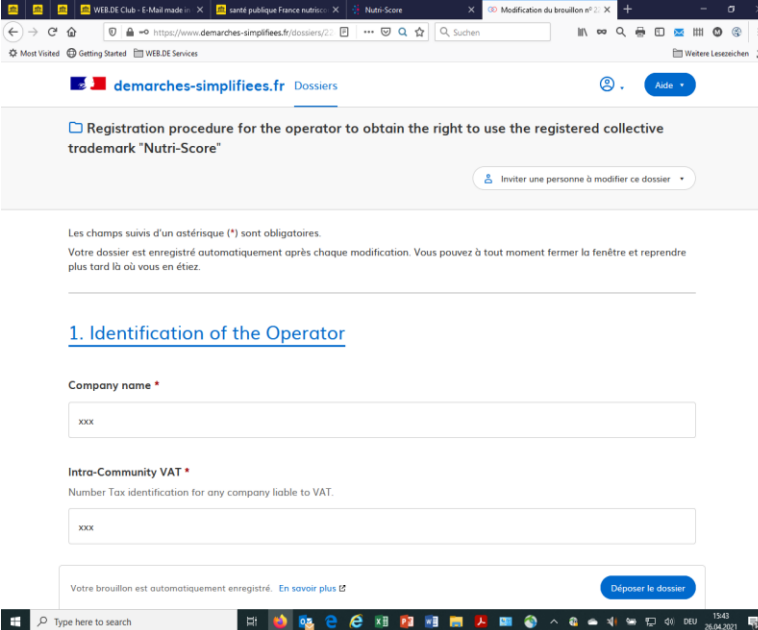
[Qu'est-ce que FranceConnect ?](#)

OU

Email (nom@site.com)

Mot de passe (8 caractères minimum)

[Créer un compte](#)



demarches-simplifiees.fr Dossiers

Registration procedure for the operator to obtain the right to use the registered collective trademark "Nutri-Score"

[Inviter une personne à modifier ce dossier](#)

Les champs suivis d'un astérisque (*) sont obligatoires.
Votre dossier est enregistré automatiquement après chaque modification. Vous pouvez à tout moment fermer la fenêtre et reprendre plus tard là où vous en étiez.

1. Identification of the Operator

Company name *

Intra-Community VAT *

Number Tax identification for any company liable to VAT.

Votre brouillon est automatiquement enregistré. [En savoir plus](#)

[Déposer le dossier](#)



➤ Inscription des établissements intéressés auprès de Santé Publique France

Brand name *

xxx

Brand Type / Product Segment *

Select one.

Central purchasing

[2. Legal representative](#)

Name *

Name

First name *

First name

Function

Function

Brouillon enregistré [En savoir plus](#)

Déposer le dossier



➤ Inscription des établissements intéressés auprès de Santé Publique France

3. Contact person

First and last name *

Organization *

Function *

E-mail address *

Phone *

Votre brouillon est automatiquement enregistré. [En savoir plus](#)

[Déposer le dossier](#)



➤ Inscription des établissements intéressés auprès de Santé Publique France

4. Identification of Products

Products sector: *
Choose from the list above.

- Baby food (not applicable)
- Crackers
- Other products
- Cereal bars
- Cakes and biscuits
- Soft drinks
- Soups and broths
- Breakfast cereals
- Delicatessen meats
- Chocolate products
- Fruit purees, compotes and desserts
- Confectionery
- Jams
- Canned fruits
- Cheeses
- Ice creams and sorbets
- Fruit juices and nectars

Depositer le dossier

Votre brouillon est automatiquement enregistré. [En savoir plus](#)



➤ Inscription des établissements intéressés auprès de Santé Publique France

The screenshot shows a web browser window with the URL <https://www.demarches-simplifiees.fr/dossiers/22>. The page content includes:

5. Area

Marketing country *

The Nutri-Score brand is protected within the European Union and has been registered with the WIPO (World Intellectual Property Organization) in the following countries : Australia, Brazil, Canada, Switzerland, China, India, Iceland, Japan, Republic of Korea, Morocco, Mexico, Norway, Russia, Turkey, Ukraine, USA, Benin, Burkina Faso, Cameroon, Central African Republic, Republic of Congo, Ivory Coast, Gabon, Guinea, Guinea-Bissau , Equatorial Guinea, Mali, Mauritania, Niger, Senegal, Chad, Togo, Comoros.

For any use outside the European Union, the Operator must ensure that the logo does not contravene national law.
For any use in one or more countries where the Nutri-Score has not been registered with the WIPO, the Operator must notify Santé Publique France in order to consider a possible deposit.

[Empty dropdown menu]

6. Commitment of the operator

- The Operator undertakes to use the Logo for all the Products distributed or manufactured for the brand(s) registered *
- The Operator undertakes to comply with the conditions laid down in the Usage Regulation *
- I confirm the accuracy of the information provided above *

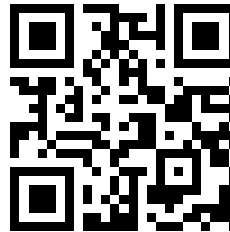
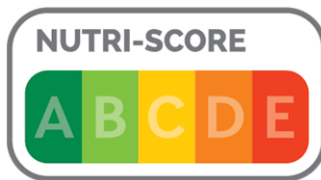
Date *

Votre brouillon est automatiquement enregistré. [En savoir plus](#)

[Déposer le dossier](#)



- Page dédiée avec les Q & R au Luxembourg
- <https://securite-alimentaire.public.lu/fr/professionnel/Denrees-alimentaires/Etiquetage/Nutri-Score.html>



<https://gd.lu/59k82f>



➤ Collaboration des autorités LU avec Santé Publique France

- Échange d'information: Liste des établissements LU qui s'inscrivent

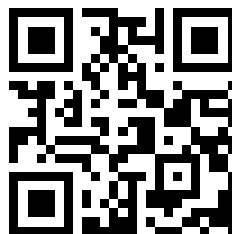
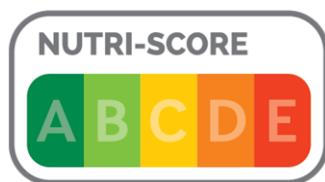


– <http://www.guichet.lu/secu-alim-enregistrement>

- Publication de la liste sur le portail sécurité alimentaire



Nutriscore au Luxembourg



<https://gd.lu/59k82f>